

## Hilti HIT-HY 70 Onbeperkte flexibiliteit in alle types metselwerk

### Basismateriaal

- Holle baksteen
- Volle baksteen
- Kalkzandsteen
- Lichtgewicht beton
- Glasconstructie en gevelbouw.



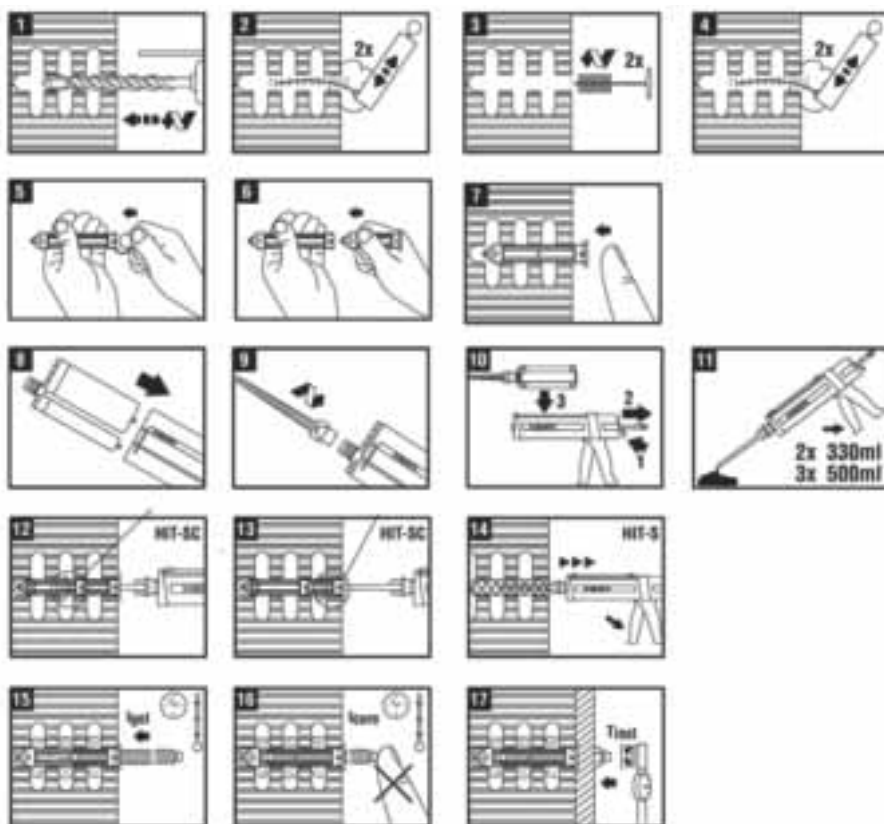
### Belangrijkste voordelen:

- Voor binnen- en buitentoepassingen, zowel in nat- als drooggeboorde gaten
- Kan gebruikt worden in alle weersomstandigheden bij temperaturen tussen -5°C en +40°C
- Mortel is vrij van spreidingskrachten en goedgekeurd door technische instanties
- Korte uithardingstijd maakt snel belasten mogelijk
- Hoge brandweerstand
- Zelfopenend foliepatroon.

### Technische gegevens van HIT-HY 70 voor hol metselwerk $f_b \geq 12$ N/mm<sup>2</sup>

		HAS, HIT-AC, draadstangen						HIT-IG				
		M6		M8		M10		M12		M8	M10	M12
	HIT-SC	12x50	12x85	16x50	16x85	16x50	16x85	22x50	22x85	16x85	22x85	22x85
Trek en afschuif snelbouwsteen	$N_{rec}/V_{rec}$ (kN)	0,6	1,0	0,8	1,0	0,8	1,0	0,8	1,0	1,0	1,0	1,0
Trek en afschuif kalkzandsteen	$N_{rec}/V_{rec}$ (kN)	0,5	0,9	0,7	1,4	0,7	1,4	0,7	1,4	1,4	1,4	1,4
Boordiameter	$d_o$ (mm)	12	12	16	16	16	16	22	22	16	22	22
Boordiepte	$h_1$ (mm)	60	95	60	95	60	95	60	95	95	95	95
Min. inplantingsdiepte	$h_{min}$ (mm)	50	80	50	80	50	80	50	80	80	80	80
Aandraaimoment	$T_{inst}$ (Nm)	3	3	3	3	4	4	6	6	3	6	6
Vulvolume HIT <sup>1)</sup>	ml	14	28	20	40	20	40	28	55	40	55	55
Zeefhuls moet volledig gevuld zijn												
MD 2000/2500 aantal knepen		2	4	3	6	3	6	4	8	6	8	8
Boor	TE-C3X	12/17	12/17	16/17	16/17	16/17	16/17			16/17	-	-
	TE-TX	-	-	-	-	-	-	22/32	22/32	-	22/32	22/32
	TE-YX	-	-	-	-	-	-	22/32	22/32	-	22/32	22/32

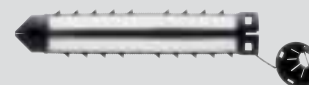
1) Bij gebruik van de MD 2000 mortelspuit is één keer knippen gelijk aan ~ 7 ml



Temp (°C)	Verwerkingstijd	Uithardings-tijd
-5 °C	10 minuten	6 uur
0 °C	10 minuten	4 uur
10 °C	7 minuten	1,5 uur
20 °C	4 minuten	45 minuten
30 °C	2 minuten	30 minuten
40 °C	1 minuut	20 minuten

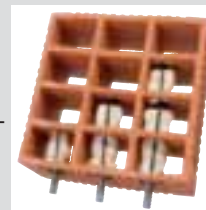
### Hilti HIT-SC: Zeefhuls

Mortel injectiecontrole: de gebruiker voelt en ziet wanneer de juiste hoeveelheid mortel wordt geïnjecteerd. Minder mortelverlies en lagere kost per bevestigingspunt – met optimale prestatie.



### Eén systeem - vele mogelijkheden

2 hulzen met vijf mogelijke combinaties voor 5 inplantingsdiepten.

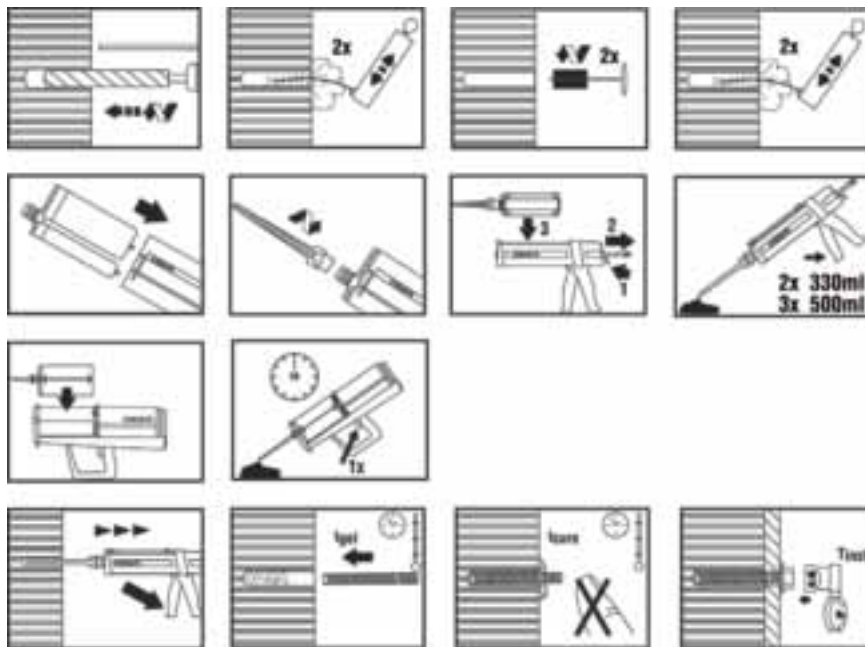


**Technische gegevens van HIT-HY 70 voor vol metselwerk**



		HIS-N/RN			HIT-IC			HIT-AC (R)			HAS (-R), HAS-E (-F, -R)			
		M8	M10	M12	M8	M10	M12	M8	M10	M12	M8	M10	M12	M16
Trek <sup>1)</sup> kleibaksteen $f_b \geq 28 \text{ N/mm}^2$	$N_{rec}$ (kN)	-	-	-	3,0	3,5	3,5	3,0	3,5	3,5	3,0	3,5	3,5	3,5
Afschuif <sup>1)</sup> kleibaksteen $f_b \geq 28 \text{ N/mm}^2$	$V_{rec}$ (kN)	-	-	-	3,0	3,5	4,0	3,0	3,5	4,0	3,0	3,5	4,0	4,0
Trek <sup>1)</sup> kalkzandsteen $f_b \geq 22 \text{ N/mm}^2$	$N_{rec}$ (kN)	-	-	-	2,5	3,5	3,5	2,5	3,5	3,5	2,5	3,5	3,5	3,5
Afschuif <sup>1)</sup> kalkzandsteen $f_b \geq 22 \text{ N/mm}^2$	$V_{rec}$ (kN)	-	-	-	2,5	3,5	3,5	2,5	3,5	3,5	2,5	3,5	3,5	3,5
Boordiameter	$d_o$ (mm)	14	18	22	14	18	18	10	12	14	10	12	14	18
Boordiepte	$h_1$ (mm)	95	115	130	85	85	85	85	85	85	85	95	115	130
Min. inplantingsdiepte	$h_{nom}$ (mm)	90	110	125	80	80	80	80	80	80	80	90	110	125
Min. basismateriaaldikte	$h_{min}$ (mm)	120	150	170	115	115	115	115	115	115	115	120	140	170
Aandraaimoment	$T_{ms}$ (Nm)	5	8	10	5	8	10	5	8	10	5	8	10	10
Vulvolume HIT <sup>1)</sup>	ml	6	10	16	6	6	6	4	5	7	4	6	10	15
MD 2000/2500 aantal knepen		1	2	3	1	1	1	1	1	1	1	1	2	3
Boor	TE-C3X	10/17	18/22	22/27	14/17	18/17	18/17	10/17	12/17	14/17	10/17	12/22	14/22	18/22
	TE-TX	-	18/32	22/32	14/23	18/32	18/32	-	12/23	14/23	-	12/23	14/23	18/32
	TE-YX	-	18/32	22/32	14/35	18/32	18/32	-	-	14/35	-	-	14/35	18/32

1) Bij gebruik van de MD 2000 mortelspuit is een keer knijpen gelijk aan ~ 7 ml



**Hilti HIT-HY 70 patroon voor metselwerk**

Inhoud (ml)	Geleverd met	Verpakking (stuk)	Omschrijving	Art. nr
<b>330</b>	2 mengtuiten	1	<b>Hilti HIT-HY 70/330/2</b>	<b>383677</b>
<b>330</b>	1 mengtuit	20	<b>Hilti HIT-HY 70/330/Promobox</b>	<b>383678</b>