

# TYPE 75/200

## ■ ALGEMEEN

Op basis van de uitgebreide kennis, die sinds 1927 in de bouw is opgedaan, heeft Nevima voor elke moderne oplegging het juiste type vilt ontwikkeld. Bij alle typen worden hoge eisen gesteld aan de verouderingsbestendigheid, de blijvende elasticiteit en de juiste drukvastheid. De meest essentiële variabelen waarmee aan deze eisen voldaan kan worden zijn de gebruikte vezel en de dichtheid van het vilt. Nevima onderscheidt zich door het gebruik van alleen de beste materialen en productiemethoden.

Voor de minder gecompliceerde en lichtere opleggingen is het Nevima Druk-oplegvilt type 75/200 ontwikkeld. Dit vilt is van een relatief dikke polyester vezel gemaakt die zijn onderlinge hechting en dichtheid heeft verkregen door middel van een sterke vernadeling.

## ■ FUNCTIE

Nevima Druk-oplegvilt type 75/200 is een onvermoeibaar, duurzaam en drukverdelend oplegmateriaal. Het vilt kan de navolgende functies vervullen:

- reductie contactgeluid
- trillingsdemping
- voorkomen van randspanningen (centreeroplegging)
- nivellering fabricage- en montagetoleranties
- opneming van oneffenheden
- kierdichting

## ■ TOEPASSINGEN TYPE 75/200

Het opleggen van:

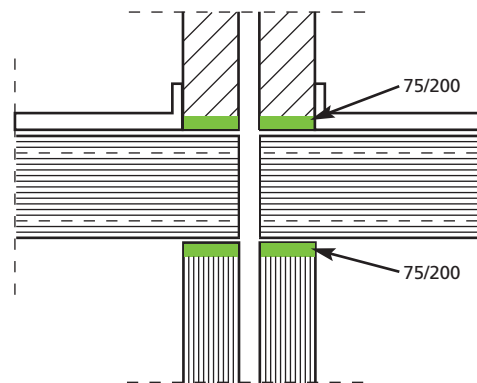
- vloerelementen

Als kierdichting bij:

- scheidingswanden
- houtskeletbouw

Als trillingdemper bij:

- buigslappe voorzetwanden
- zwevende dekvloeren
- verlaagde plafonds



## ■ SPECIALE UITVOERINGEN

### A: Ingepakt in folie

Indien Nevima Druk-oplegvilt type 75/200 in een alkalische omgeving (cementwater, e.d.) verwerkt wordt, kunnen de stroken in polyethyleenfolie worden verpakt. Deze verpakking blijft in de constructie. Type-aanduiding: 75/200 ingepakt in folie.

### B: Zelfklevend

Als hulp bij de verwerking van type 75/200, kunnen de platen of stroken aan één of beide zijden van een met papier afgedekte lijmlaag worden voorzien. Type-aanduiding: 75/200 één- of tweezijdig zelfklevend.

**MATERIAALGEGEVENS**

**■ AFMETINGEN**

Materiaaldiktes: ca. 3, 5, 8, 10 en 13 mm

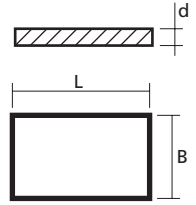
Afmetingen 75/200 (L x B)

3mm: 50.000 x 2.000 mm\*)

5 en 8mm: 30.000 x 2.000 mm\*)

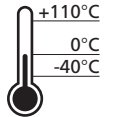
10 en 13mm: 15.000 x 2.000 mm\*)

\*) binnen deze afmeting op maat leverbaar



**■ TEMPERATUURBESTENDIGHEID**

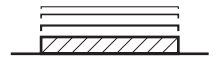
-20°C tot +130°C



**■ DYNAMISCHE STIJFHEID** (bij statische belasting van 200kg/m<sup>2</sup>)

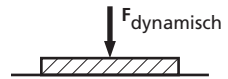
5mm: 136 MN/m<sup>3</sup>

10mm: 83 MN/m<sup>3</sup>



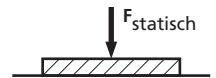
**■ DYNAMISCHE BELASTING**

Ca. 0,25 N/mm<sup>2</sup>

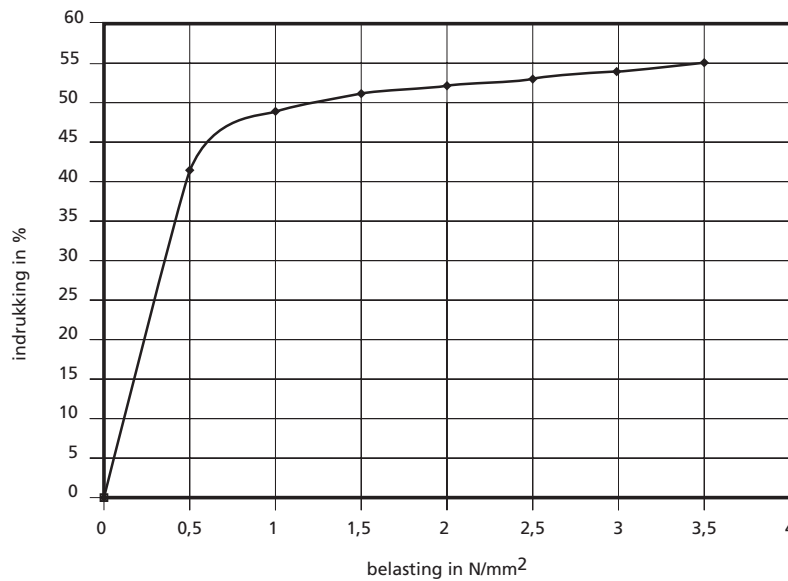


**■ STATISCHE BELASTING**

Ca. 1 N/mm<sup>2</sup>

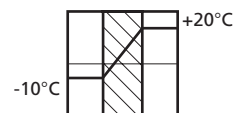


**■ INDRUKKING**



**■ WARMTEGELEIDINGSCOËFFICIËNT**

$\lambda = 0,05$  [W/(m.K)]



**■ DUURZAAMHEID**

Synthetische vezels (PES). Vrij van chemische bindmiddelen. Rotvrij



Nevima B.V.

Postbus 4  
3800 AA Amersfoort

Tel.: (033) 461 12 45  
Fax: (033) 463 41 98  
Site: www.nevima.nl  
E-mail: info@nevima.nl